



Nr. 1

Ladda ner och installera applikationen

Smart Life eller Emax Smart Home är tillgängliga för både iOS och Android. Sök efter "Smart Life", Emax Smart Home" i appbutiken, eller ladda ner appen genom att skanna QR-koden

Tuki



Nr. 2

Logga in på applikationen

1. Logga in med din e-post + verifieringskod.

Ange din e-postadress och tryck på "Hämta verifieringskod" för att få ett meddelande med en verifieringskod. Ange verifieringskoden i meddelandet och tryck på "Login" (Logga in) för att logga in på applikationen.

| | | | | | | | |
|--|--|-------------|-------------------------|-------------|-------------|-------------|-------------|
| Produktnummer | 8785 | 8786 | 8780 | 8781 | 8782 | 8783 | 8784 |
| Spänning | AC230V/50Hz | | | | | | |
| Effekt | 7,5W | 5,5W | 9W | 5W | 5W | 5W | 9W |
| Effektfaktor | PF>0,5 | | | | | | |
| Ljusflöde | 1050 lm | 500 lm | 806 lm | 400 lm | 400 lm | 400 lm | 900 lm |
| WLAN-nätets frekvens | 2,4 GHz | | | | | | |
| | IEEE802.11b/g/n | | | | | | |
| Färgtemperatur | CCT(2700K-6500K) | | RGB+CCT(2700K-6500K) | | | | |
| Ra-index | Ra>80 | | | | | | |
| Spridningsvinkel | 360° | | 220° | | 100° | 220° | |
| Livslängd (Ta25 °C) | 25 000 h | | | | | | |
| Omgivningstemperatur vid användning | -20 °C - +40 °C | | | | | | |
| Mått | Ø60x107 mm | Ø35x120 mm | Ø60x118 mm | Ø37x112 mm | Ø45x80 mm | Ø50x56 mm | Ø95x142 mm |
| Material | Sockel:Stål/Kupa:glas | | Sockel:Plast/Kupa:Plast | | | | |
| Sockel | E27 | E14 | E27 | E14 | E14 | GU10 | E27 |
| Kapslingsklass | IP20, använd endast i torra utrymmen | | | | | | |
| Dimbar/ Styrbar | Dimbar med Emax Smart Home-applikationen | | | | | | |
| Garanti | 2 år | | | | | | |

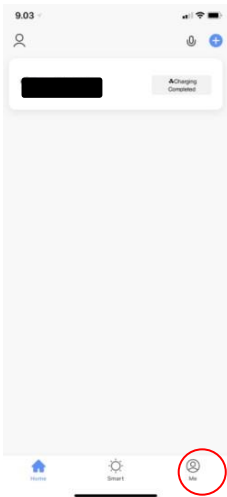
Nr. 3 Startside



1. Profilinformation
2. Röststyrning, om den stöds av enheten
3. Att lägga till enheter i din hemmiljö
4. Tillagd enhet
5. "Home": Huvudsida
6. "Smart"-fliken: Skapa grupper eller situationer/villkor av produkter
7. Min information



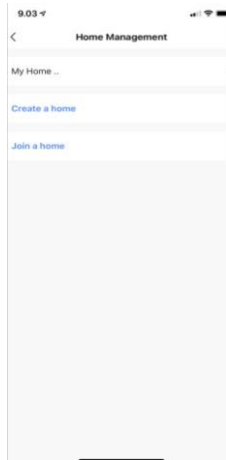
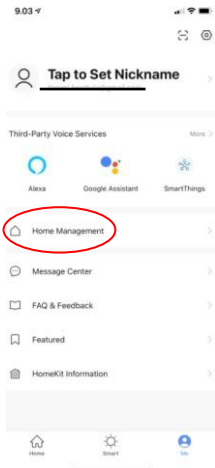
Nr. 4 Skapa Hem/Utrymme



Tryck på "Home Management"-fliken.

Obs! Att skapa Hem/Utrymme krävs inte för att lägga till enheter. Om du inte vill skapa Utrymme, gå till sidan "Lägg till enhet".

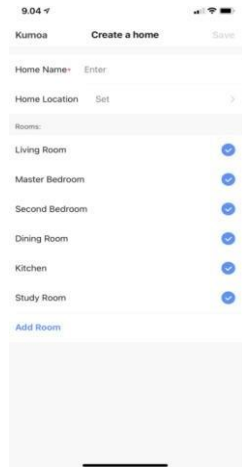
På "Me"-fliken kan du redigera allmän information och skapa hem/utrymme.



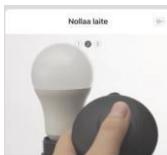
Ge ditt hem ett namn och ange rummen i ditt hem. Med "Add Room" kan du lägga till rum.

"Create a home"-fliken: Skapa ditt eget hem/utrymme där du använder Smart-produkter.

"Join a home"-fliken: Du kan ansluta till ett färdigt hem/utrymme som har skapats. Du behöver en aktiveringskod från den som skapat Hem/Utrymme.



Nr. 5 Lagg till en enhet



Switch the device on, off, on, off, and on (according to the user manual).

Takaisin

Next (Swedish)



Confirm that the indicator blinks quickly.

Confirm indicator rapidly blink

Takaisin

Next (Swedish)

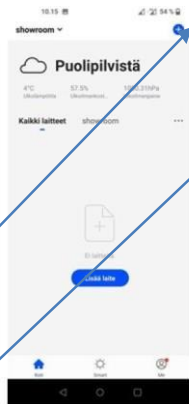
Obs! WLAN stöds endast vid 2,4 GHz på Android 4.1 och iOS 8.0 eller senare. Använd inte i ett 5 G Wi-Fi-nätverk.



Instruktioner för att återställa: Tänd lampan på-av-på-av-på och vänta tills lampan blinkar snabbt. Tiden som används för anslutning får inte överstiga 10 sekunder. Tryck sedan på "4"-tecknet i det övre högra hörnet av "Devices" (Enheter)-användargränssnittet och välj den enhet som ska anslutas till applikationen, t.ex. enhet.

Observera:

1. Anslut lamporna första gången endast via Wi-Fi och Bluetooth. Se till att lampan blinkar snabbt och att du har angett Wi-Fi-lösenordet korrekt. (Det kan ta flera minuter att ansluta, så ha tålamod.)
2. Efter den första anslutningen kan du använda den nya Wi-Fi- eller mobildataanslutningen för att styra lamporna var som helst, när som helst.



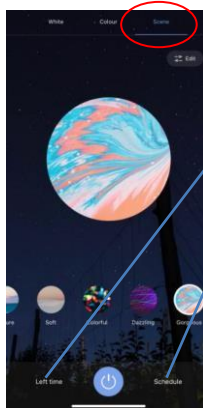
Nr. 6 Hantering av enheten

När enheten är ansluten, tryck på "Devices" (Enheter) längst ner . Den smarta lampans enhetsnamn syns i listan. Tryck på namnet för att gå till den smarta lampans kontrollpanel. Namnet kan ändras till höger i fönstret.



"Colour"-fliken: RGB-färgjustering, på/av och dimmerfunktion (1-100%)
(Obs! Om din enhet stöder RGB- egenskapen)

"White"-fliken: Justering av färgtemperatur(2700K-6500K) (1), på/av(2) och dimmerfunktion 1-100%(3).



"Scene"-fliken har förinställda ljussituationer som nattbelysning eller läsljus.

På "Left time" -fliken kan du ställa in för hur länge lampan ska var påslagen. När den angivna tiden går ut släcks lampan.

På "Schedule"-fliken kan du ställa in klockan, när lamporna tänds eller släcks.
Obs! Tidsvariation $\pm 30s$.

Gör livet mer färgglatt



Timerhantering

Belysningssituationer

Färghantering

Ljusstyrka och
färgtemperaturjustering

Startsida